



SAGE
Bas-Dauphiné
Plaine de Valence

SAGE

Bas Dauphiné Plaine de Valence

Réunion des procédures EAU

- 11 avril 2017

**- L A
D R O
M E - LE DÉPARTEMENT**

isère
LE DÉPARTEMENT
www.isere.fr



SAGE
Bas-Dauphiné
Plaine de Valence

Objectifs de la rencontre

1. *Faire un point sur l'avancement des actions et programmes engagés sur le territoire*
2. *Cibler les mesures qui pourront être reprises dans la stratégie du SAGE*
3. *Travailler sur la coordination, la valorisation, l'accompagnement de ces actions à travers la mise en œuvre du SAGE*



SAGE
Bas-Dauphiné
Plaine de Valence

Ordre du jour

1. *What's up* depuis juin 2016 ?
2. ... et le SAGE ?
3. *What's next* jusqu'en 2020 ?
4. Quelles actions proposer pour le SAGE ?



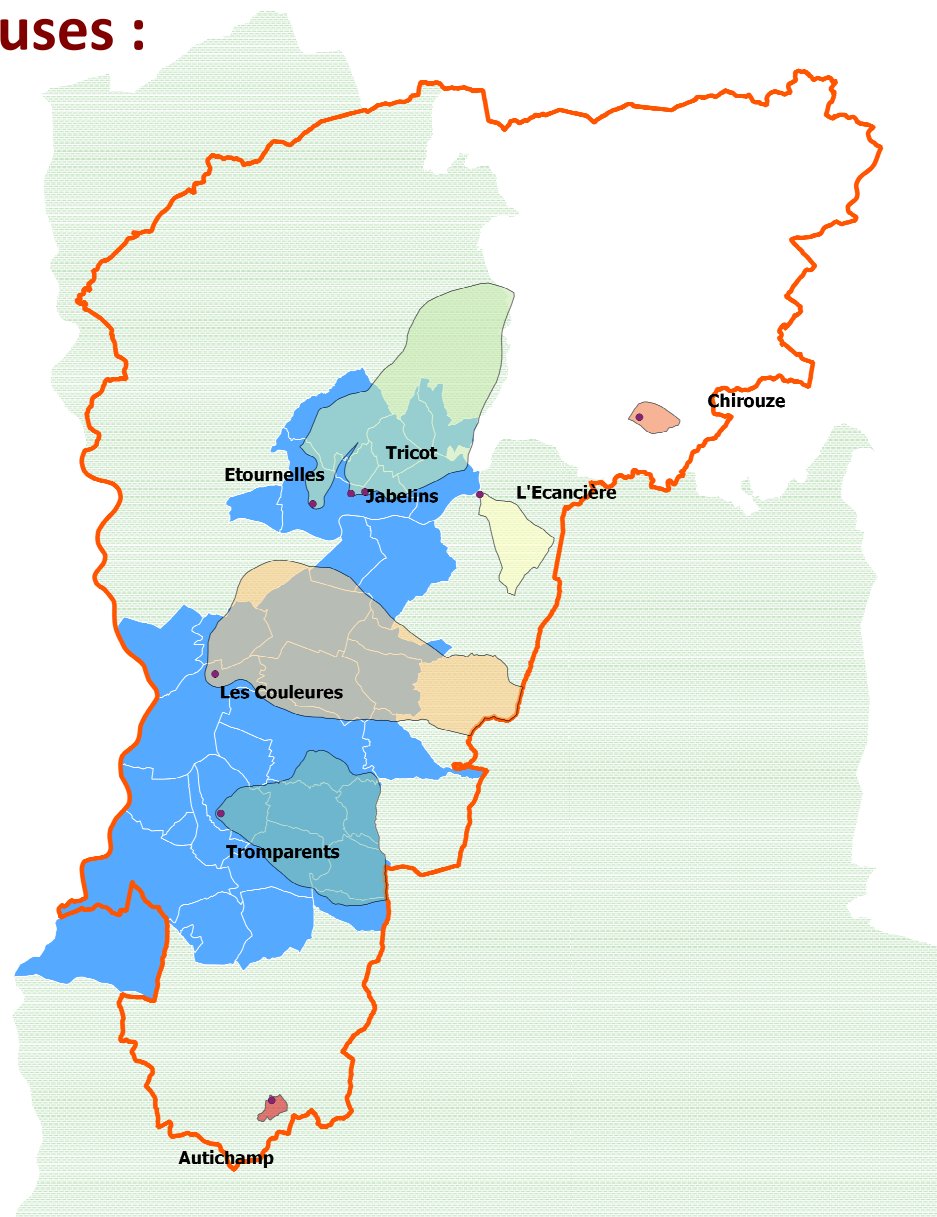
SAGE
Bas-Dauphiné
Plaine de Valence

What's up depuis juin 2016 ?

Procédures qualité / pollutions diffuses : captages prioritaires et programmes agricoles

Légende

-  AGR'EAU 26
-  BIO ET EAU
-  Captages prioritaires + aires alimentation



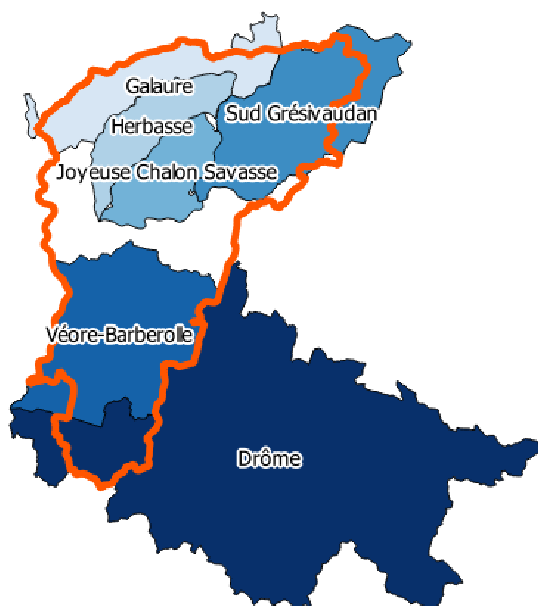


SAGE
Bas-Dauphiné
Plaine de Valence

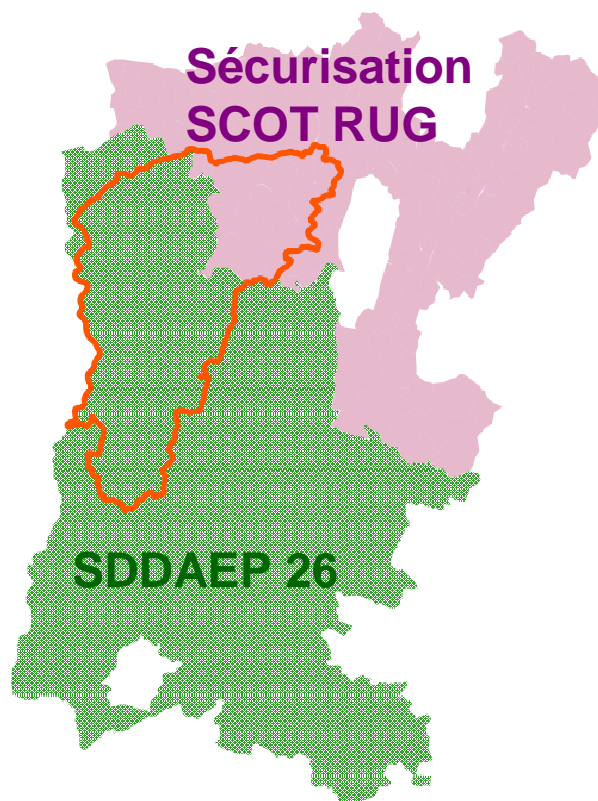
What's up depuis juin 2016 ?

Procédures quantité

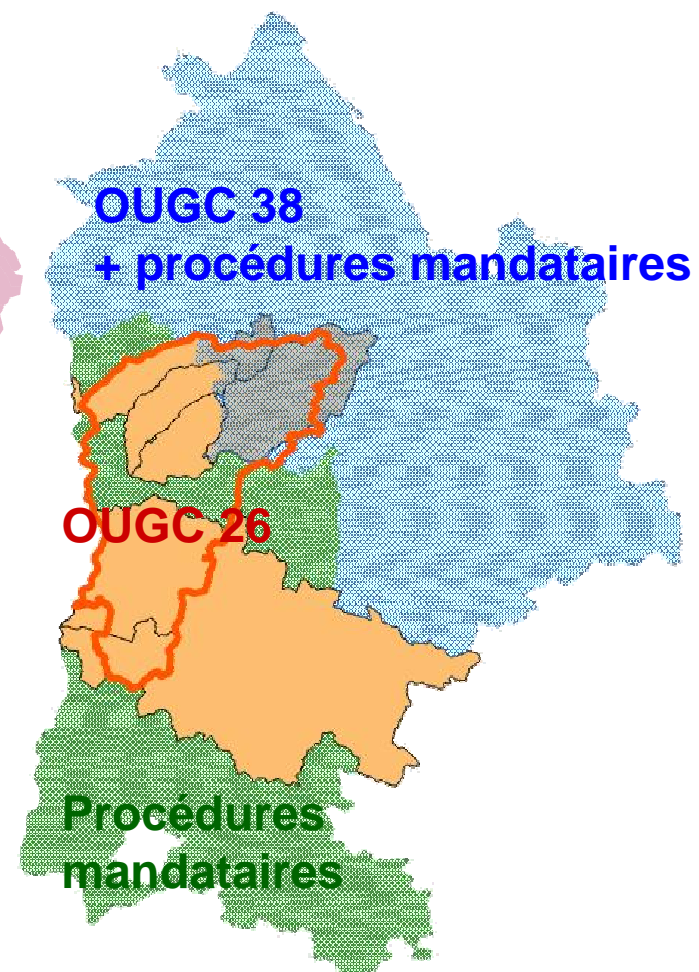
Tous usages :
Plans de Gestion
de la Ressource en Eau



Sécurisation AEP



Gestion irrigation






SAGE
Bas-Dauphiné
Plaine de Valence

What's up depuis juin 2016 ?

Procédures transversales : SAGE, contrats rivière et biodiversité

Légende

Périmètre SAGE_nappes_Bas_Dauphiné

 Périmètre SAGE_nappes_Bas_Dauphiné

Principaux cours d'eau

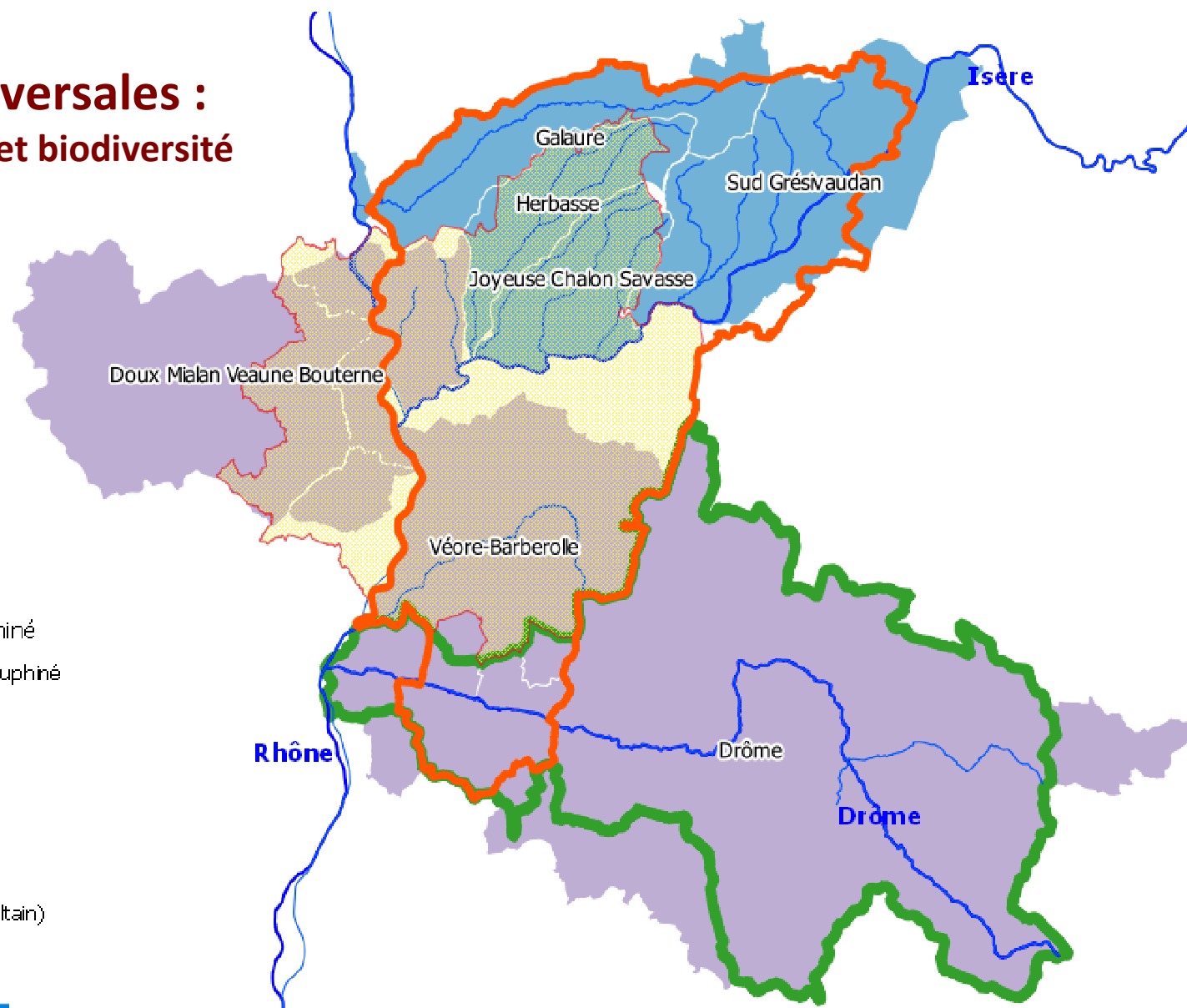
 Principaux cours d'eau

Contrats de rivières et SAGE

 Elaboration

 Signé en cours d'exécution

 Contrat Biodiversité (SCOT Rovaltain)





Cartographie : D. ARNAUD (DIRENVI/SGE) - septembre 2013

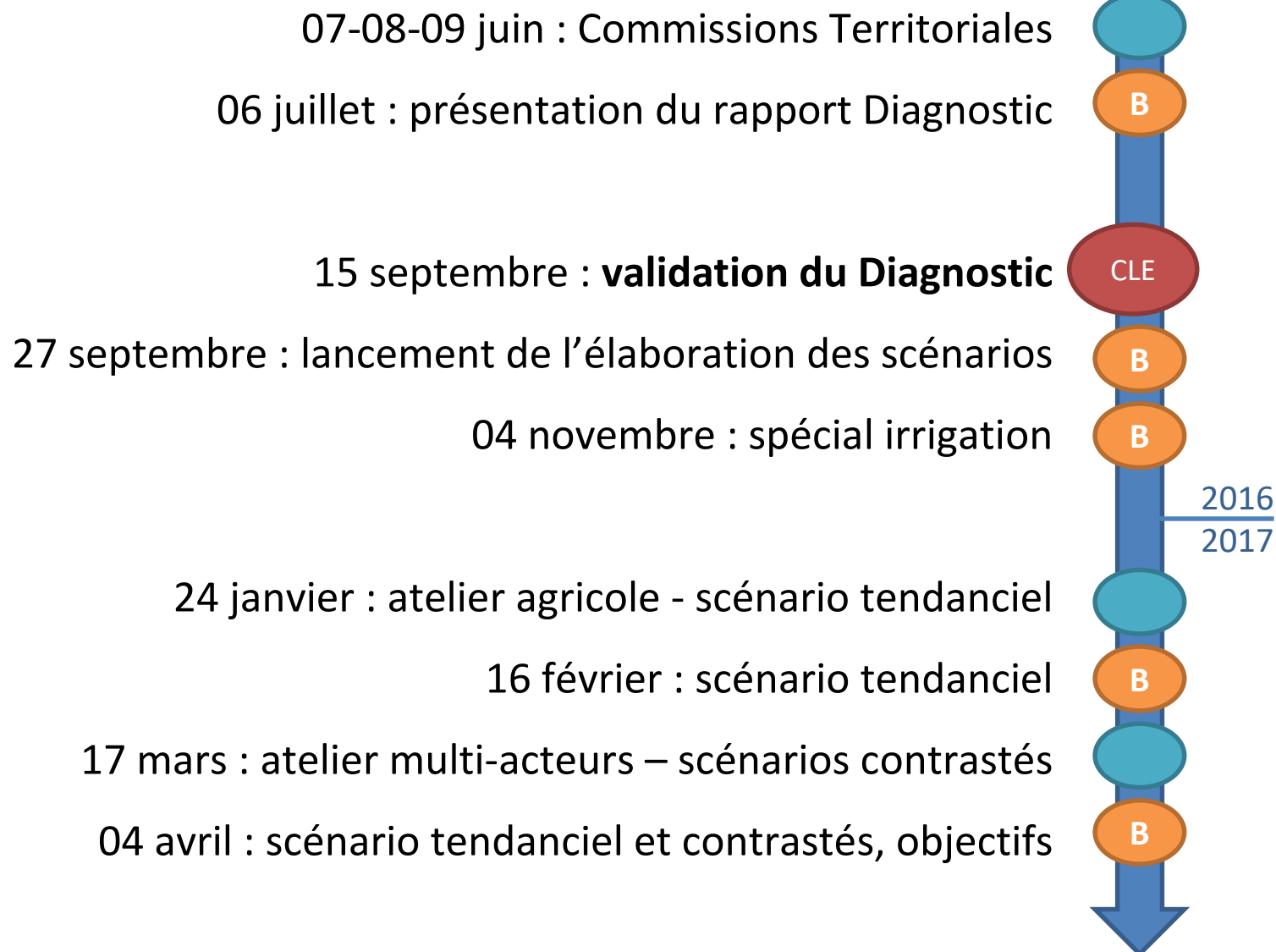


LE DÉPARTEMENT

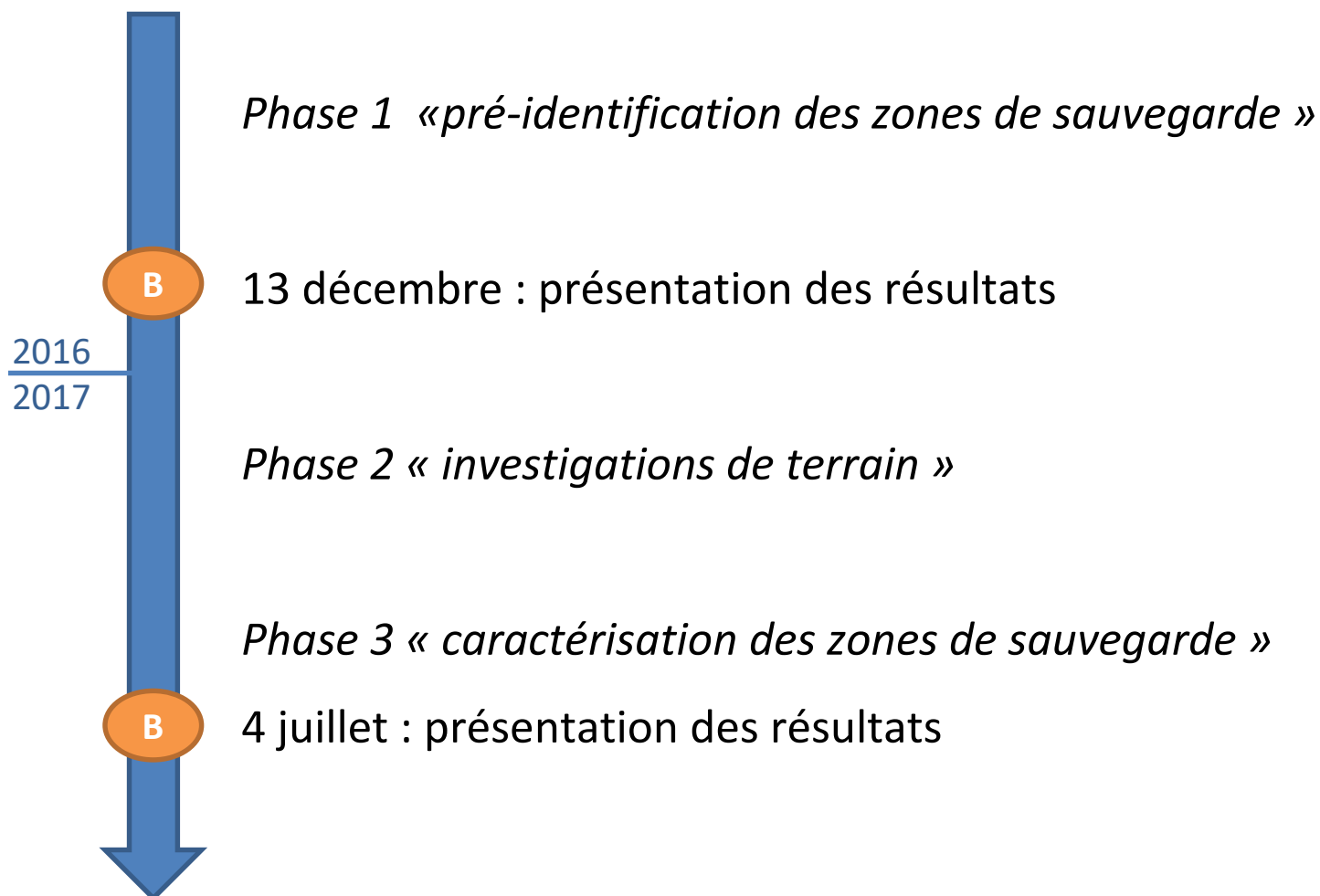


SAGE
Bas-Dauphiné
Plaine de Valence

... et le SAGE ?



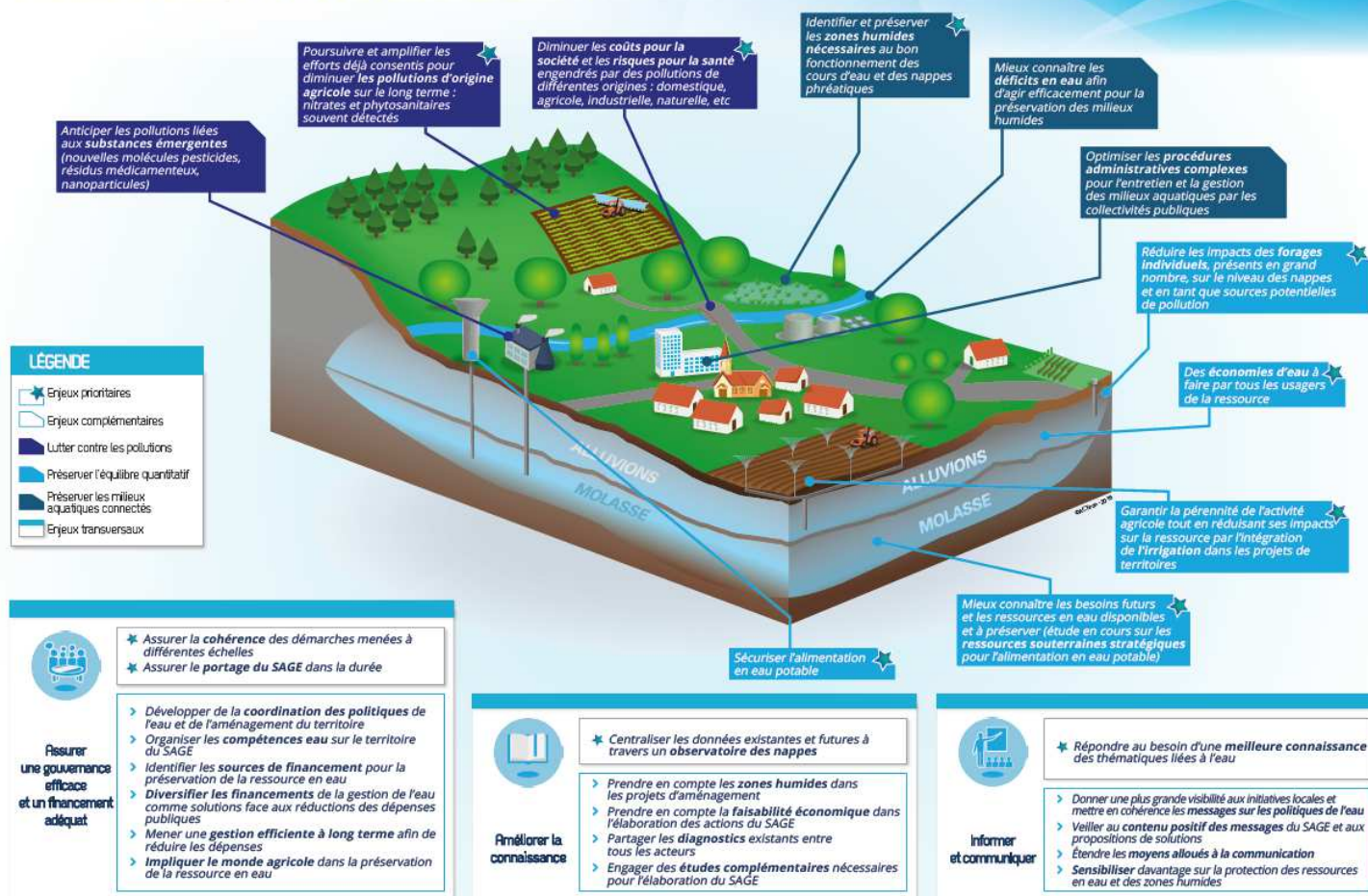
En parallèle, l'étude des Ressources Stratégiques pour l'AEP :



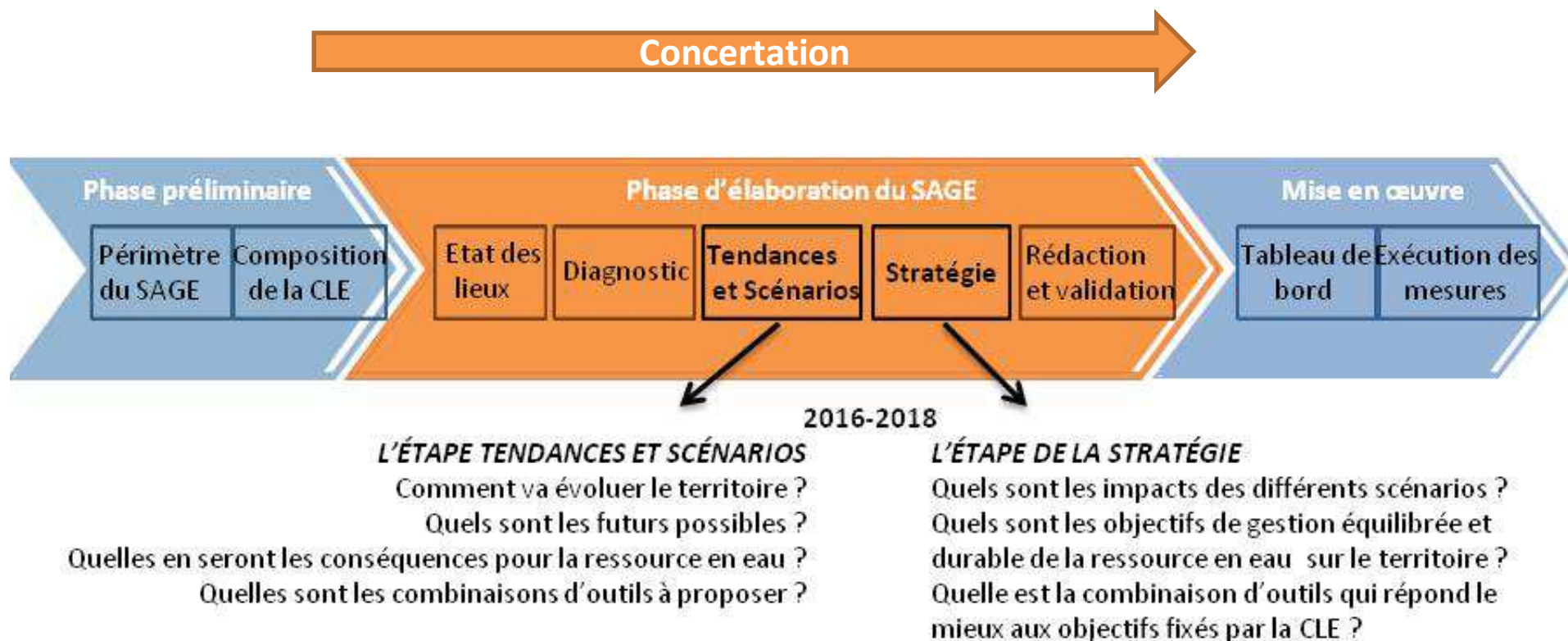


Le Diagnostic - Rappel

Les enjeux du SAGE Bas Dauphiné Plaine de Valence
identifiés dans le diagnostic validé le 15 septembre 2016



Les scénarios – En cours





SAGE
Bas-Dauphiné
Plaine de Valence

... et le SAGE ?

La communication – un site internet, une charte graphique





SAGE
Bas-Dauphiné
Plaine de Valence

What's next jusqu'en 2020 ?



SAGE
Bas-Dauphiné
Plaine de Valence

... et le SAGE ?

20 juin : **rapport scénario tendanciel**,
présentation pistes scénarios et objectifs

CLE

*Phase 4 « proposition de stratégie
d'intervention pour la préservation des RS »*

5-12 septembre : Commissions territoriales
26 septembre : présentation des résultats

B

B

novembre : rapport scénarios contrastés
décembre : **validation rapports** et
discussion autour des objectifs collectifs

CLE

2017
2018

février : atelier multi-acteurs
mars : réunion intermédiaire stratégie
avril : Commissions Territoriales
mai : rapport projet de stratégie

B

B

juillet : validation **projet de stratégie**
Consultation des instances de la CLE
novembre : synthèse des avis
décembre : **adoption de la stratégie**

CLE

B

CLE

Rappel des attentes exprimées

- assurer une communication à l'échelle du SAGE qui appuie et relais les démarches locales
- travailler à la pérennisation des actions sur les captages prioritaires
- retranscrire les enjeux des captages dans les Docs Urb et la réglementation
- donner un rôle au SAGE dans le projet agricole de territoire
- développer une animation spécifique auprès du monde agricole pour les impliquer dans le SAGE
- organiser les prélèvements pour une gestion équilibrée et durable de la ressource ESU et ESO
- étudier les interactions nappes-rivières et identifier les marges de manœuvre pour les usages
- coordonner et mettre en cohérence les évaluations de la disponibilité de la ressource menées dans les différentes démarches (et recherches d'eau)
- porter les enjeux ZH situés à l'interface des différents milieux
- fixer le cadre de l'action et soutenir les actions menées dans les Contrats
- mener une animation des procédures eau



SAGE
Bas-Dauphiné
Plaine de Valence

Quelles actions proposer pour le SAGE ?

*Lutter contre les
pollutions*

Acquérir, synthétiser, bancariser les données

Accompagner, renforcer, suivre l'application de la réglementation

Protéger les captages prioritaires – et élargir les **démarches** à tout le territoire

Donner un cadre, amplifier les stratégies foncières

Promouvoir les initiatives positives

Promouvoir la conversion en agriculture biologique : **5% -> 15% de la SAU**



SAGE
Bas-Dauphiné
Plaine de Valence

Quelles actions proposer pour le SAGE ?

*Préserver l'équilibre
quantitatif*

Maitriser l'impact des forages domestiques

Identifier les zones sensibles (y interdire les forages) et prioriser la nappe de la molasse vers l'AEP

Stocker l'excès d'eau hivernal (démarche appuyée par les politiques publiques)

Développer les projets collectifs associant collectivités / agriculteurs / industriels

Favoriser une gestion patrimoniale de tous les réseaux (dt Bourne), pérenniser les infrastructures

Maintenir les nappes à l'équilibre (alluvions : soumis à limitation via les EVP)

Maintenir / Garantir les volumes apportés par le canal de la Bourne

Favoriser les zones d'infiltration partout



SAGE
Bas-Dauphiné
Plaine de Valence

Quelles actions proposer pour le SAGE ?

Préserver les milieux aquatiques connectés

Identifier plus précisément les zones humides (ZH) **connectées / à enjeux**

S'assurer de la non dégradation des ZH existantes

Trouver un rôle pour le SAGE dans sa participation à une démarche coordonnée sur les ZH / Identifier un porteur de la gestion globale des milieux aquatiques et de leur connaissance



SAGE
Bas-Dauphiné
Plaine de Valence

Quelles actions proposer pour le SAGE ?

Des mesures proposées lors de l'atelier multi-acteurs



SAGE
Bas-Dauphiné
Plaine de Valence

Quelles actions proposer pour le SAGE ?

Traduire les attentes / propositions de mesures en actions concrètes



SAGE
Bas-Dauphiné
Plaine de Valence

MERCI pour vos contributions!